

# Sí que puedes

Letra y música: El Kanka

Transcripción y arreglos: Susana Santamaría y María Quintanilla

**A** D Dmaj7 D7 G

1<sup>a</sup> voz C6-ge-lo. — Ve por él. — Suél-ta-te. — In-tén-ta - lo.  
Sál-va-te. — E - xí-ge-lo. — Cá-za-lo. — Du-ro con él.

13 Gm D E7 A 2<sup>a</sup> vez, al compás 25

2<sup>a</sup> voz Sír - ve - te. — A - gá - rra-lo. — Mí - ra - te. — Cré - e - te - lo.  
Prué - ba - te — y prué - ba - lo. — Cám - bia - lo. — A - tré - ve - te.

**B** D Dmaj7 D7 G

17 Sal dea-hí. — A - frón - ta - lo. — Cié - rra - lo. — Dé - ja - lo ir.  
Uh. Uh.

21 Gm D E7 A

21 Ah. Ah.  
Di que sí — o di que no. — Tó - ma - lo. — Con - fí - aen ti.

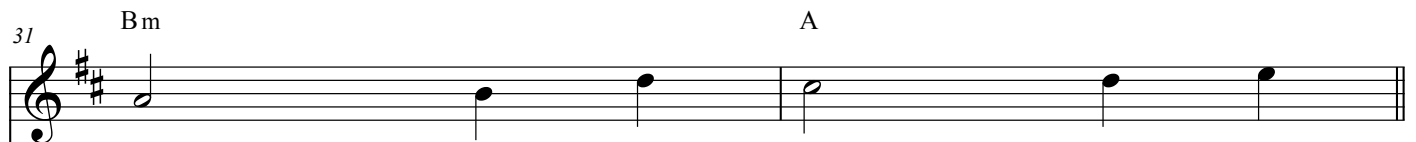
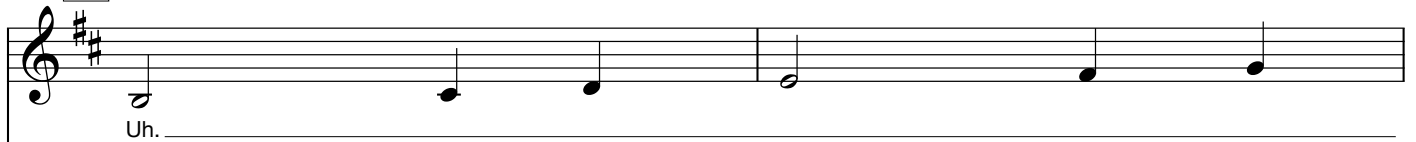
**C** Bm D G A 1<sup>a</sup> vez, al compás 9

25 Sí que pue - des, que na-die te di-ga que no, por - que sí que pue - des.  
Sí que pue - des. Ah, ah. Por - que sí que pue - des. Uh.

2

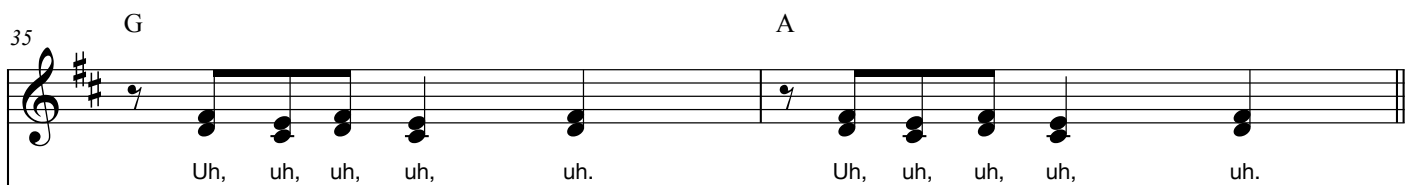
**D** Bm

A

**E**

Bm

A

**F**

Bm

D

1ª vez tacet

G

A

